
Building specifications for VENECIA F5

1_FACADE

BURLINGTON GRAFITE 40X120 and 20x120 like in the photographs



Venecias Fase 5

2_PAVEMENTS OPTIONS

Flooring of the house and terraces. Choose between the next porcelain stoneware tiles options:

SERIE UNIK 60X60_BY VITACER

<https://vitacer.es/productos/#family=3&format=0&caracteristica=0&soluciontecnic=0&serie=106995>



UNIK MINK



UNIK STONE

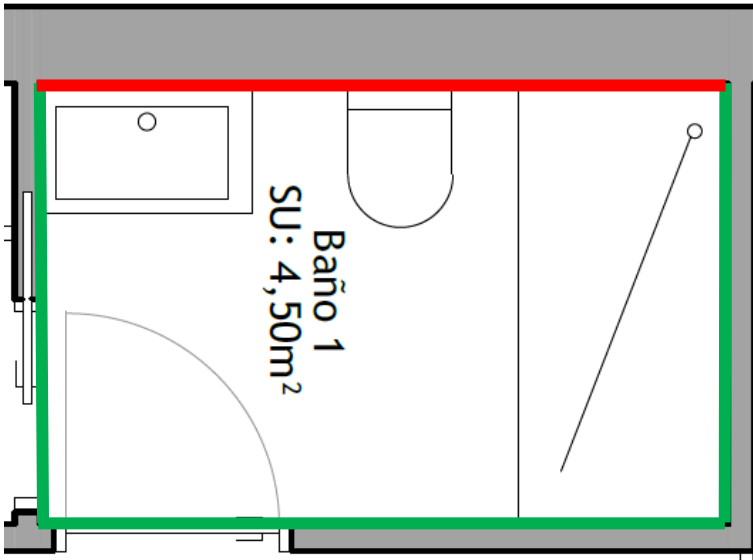


UNIK GREY

Venecias Fase 5

3_BATHROOMS

GROUND FLOOR BATHROOM:

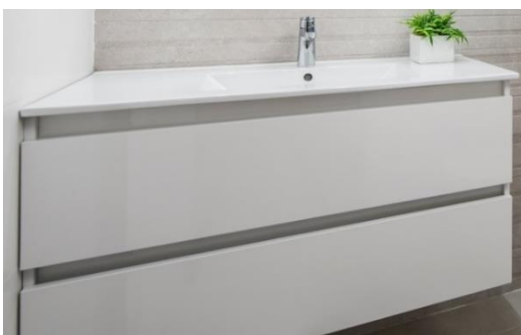


AREA 1:

AREA 2:

AREA 1:	
AREA 2:	
FURNITURE (100)	

WORKTOP PORCELAIN AND SUSPENDED SINK FURNITURE WITH TWO DRAWERS



Acabado



Gris Brillo



Nieve Brillo



Abedul



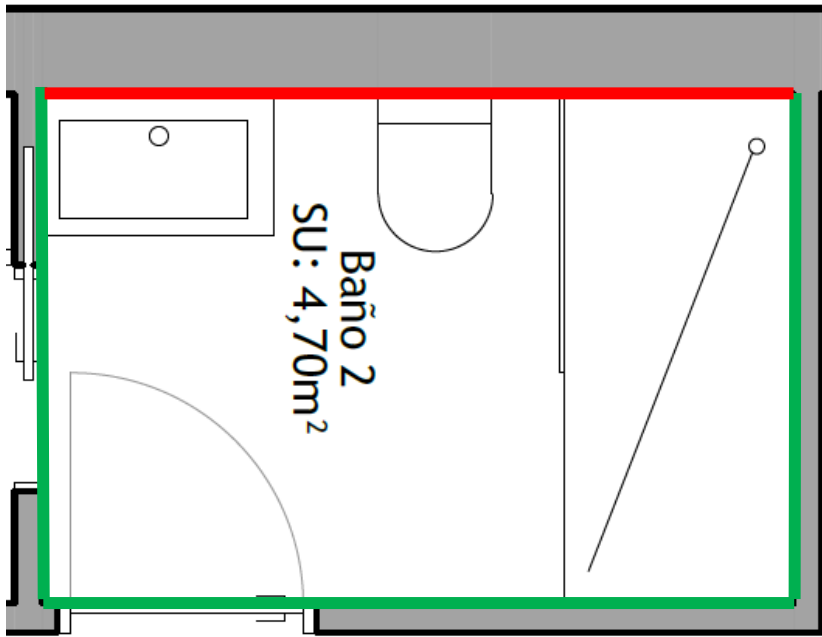
Crudo



Valenti

Venecias Fase 5

FIRST FLOOR BATHROOM:



AREA 1:

AREA 2:

AREA 1:	
AREA 2:	
FURNITURE (100)	

WORKTOP PORCELAIN AND SUSPENDED SINK FURNITURE WITH TWO DRAWERS



Acabado



Gris Brillo



Nieve Brillo



Abedul



Crudo



Valenti

Venecias Fase 5

SINK TAP_DIVA MILANO:



WC_IDEAL STANDARD_CONNECT

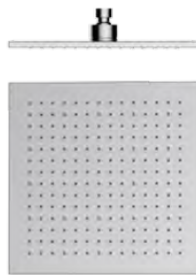


SHOWER TAPS_DIVA SOPORTE C/TOMA CILINDRICO CROMADO

SHOWER TAPS_DIVA ROCIADOR 30X30 INOX

SHOWER TAPS_ MANERAL ONIX

SHOWER TAPS _DIVA FLEXO



SHOWER SCREEN_GME SCREEN FIXED 88 X 195 CM_GROUND FLOOR



Venecias Fase 5

4_KITCHEN

KITCHEN UNIT IN HIGH GLOSS LACQUERED COMBINED WITH WOOD, HIDDEN OPENINGS INSTEAD OF HANDLES, DRAWERS AND CUPBOARDS FOR POTS AND PANS. PANELLING PREPARED FOR THE FRIDGE AND THE DISHWASHER. KITCHEN ISLAND UNIT WITH BAR FACING THE LIVING ROOM.



Venecias Fase 5

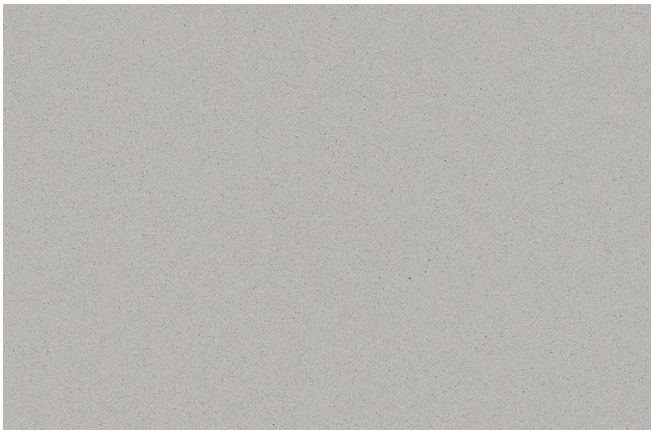
2 CM COUNTERTOP IN COMPAC



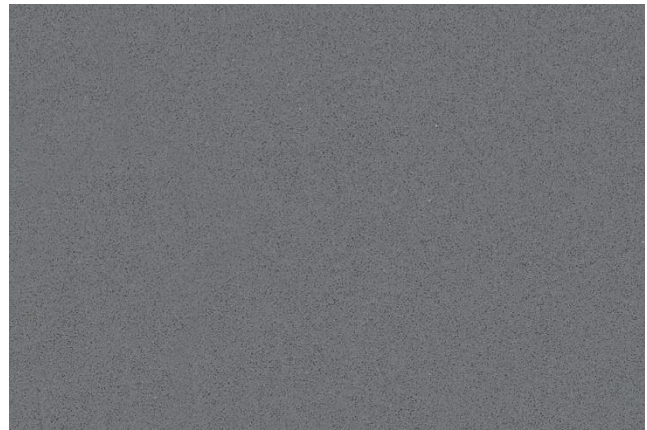
COMPAC LUNA_WHITE



COMPAC SAND



COMPAC CENIZA_GREU



COMPAC PLOMO_DARK GREY

KITCHEN TAP_DIVA MILANO



SINK 40X40 UNDER COUNTERTOP_TEKA



Venecias Fase 5

5_ALUMINIUM CARPENTRY

ALUMINUM FRAMES WITH THERMAL BRIDGE BREAKAGE IN RAL ANTHRACITE:



6_IRON CARPENTRY

CAR AND PEDESTRIAN DOOR



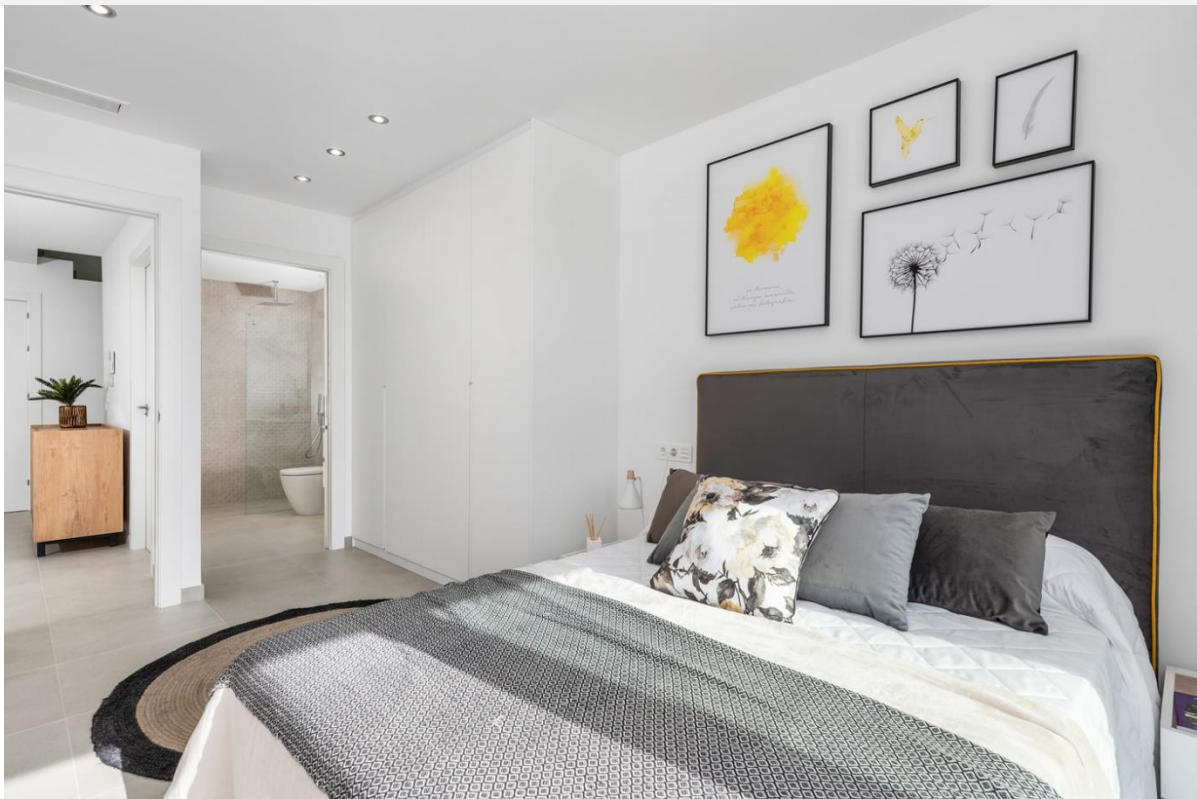
Venecias Fase 5

7_WOOD CARPENTRY

SLIDING WARDROBES_MAIN ROOM



FOLDING WARDROBES_GROUND FLOOR ROOM



8_FALSE CELINGS AND LIGHTS

FINELINE PROFILE FOR REMOVABLE BATHROOMS



BATHROOM LIGHTS_DOWNLIGHTS



WHITE ALUMINIUM



SILVER ALUMINIUM

INTEIRIOR LIGHTS_OJOS DE BUEY



WHITE ALUMINIUM



SILVER ALUMINIUM

EXTERIOR AND WALL LIGHTS



9_WATER HEATING SYSTEM

NUOS EVO SPLIT INVERTER 150_AEROTHERMY

NUOS SPLIT INVERTER



/ BOMBA DE CALOR MURAL SISTEMA PARTIDO PARA AGUA CALIENTE SANITARIA

- Rango de trabajo en modo bomba de calor con temperatura del aire entre -10 y 42°C
- Gas ecológico R134a que permite alcanzar una temperatura del agua hasta 62°C en modo bomba de calor
- Tecnología Inverter
- Conectividad Wi-Fi integrada a través de la App Aqua Ariston Net
- Display full touch HMI
- Condensador exterior al depósito (no está en contacto directo con el agua)
- Impacto sonoro reducido en el interior de la vivienda (unidad externa)
- Calderín de acero vitrificado al titanio
- Resistencia eléctrica cerámica envainada de doble potencia
- Doble ánodo, uno activo PROTECH que no necesita mantenimiento y uno de magnesio
- Funciones: GREEN, COMFORT, I-MEMORY, BOOST, FAST, programación horaria, HOLIDAY, fotovoltaica, antilegionela y SILENT



DATOS TÉCNICOS

NUOS SPLIT INVERTER 150

Capacidad nominal	l	150
Potencia eléctrica absorbida media bomba de calor	W	700
SCOP aire a 7°C (EN16147)		3,25
SCOP aire a 14°C (EN16147)		3,82
Tiempo de calentamiento, aire a 7°C (EN16147)	h:min	4:14
Tiempo de calentamiento, aire a 14°C (EN16147)	h:min	3:35
Temperatura máxima bomba de calor	°C	62
Temperatura aire mín./máx.	°C	-10/42
Potencia máx. absorbida	W	2.500
Potencia resistencia	W	1.000-1.500
Temperatura máx. resistencia	°C	75
Potencia sonora interior (EN12102)	dB(A)	15
Potencia sonora exterior (EN12102)	dB(A)	56
Presión máx. de ejercicio	bar	6
Peso neto unidad interior	kg	60
Peso neto unidad exterior	kg	32
Distancia máxima uniones fluido refrigerante (Sin/Con carga adicional de fluido refrigerante)	m	12/20
Carga adicional de fluido refrigerante	g/m	25
Desnivel máximo uniones fluido refrigerante (unidad exterior instalada sobre/debajo unidad interior)	m	10
Tipo de refrigerante		R134a
Carga de refrigerante	g	1.100
GWP		1430
CO2 equivalente	tn	1,573

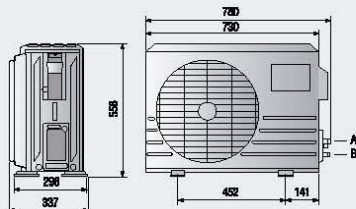
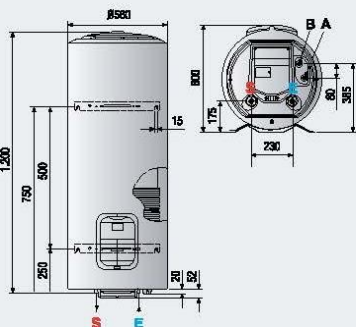
NUOS SPLIT

INVERTER 150

ETP	Clase Etp	A+
	Perfil de consumo	L
Código		3069755

EN16147: Temp. agua fría 10°C.
Compatible con soporte para unidad interior código 3078042.

Es obligatoria la instalación de un grupo de seguridad hidráulico 3/4" (Código 877085) y de un sifón (Código 877086) por cada unidad.



LEYENDA

- E Entrada agua fría G3/4".
- S Salida agua caliente G3/4".
- A Entrada gas G1/4".
- B Salida gas G3/8".



Venecias Fase 5

10_AIR CONDITIONING (EXTRA COST)

EAS ELECTRIC BRAND OR SIMILAR

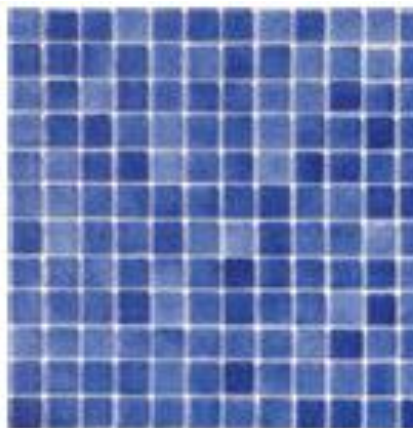


11_POOL

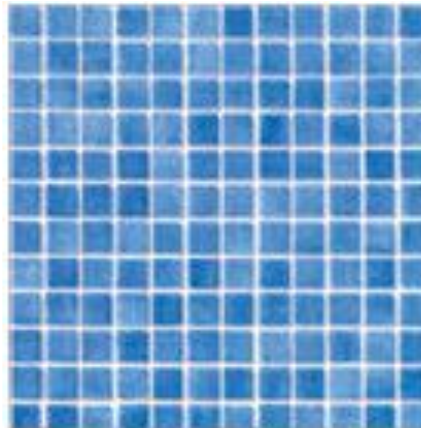
POOL TILES_GRESITE 31,6X31,6



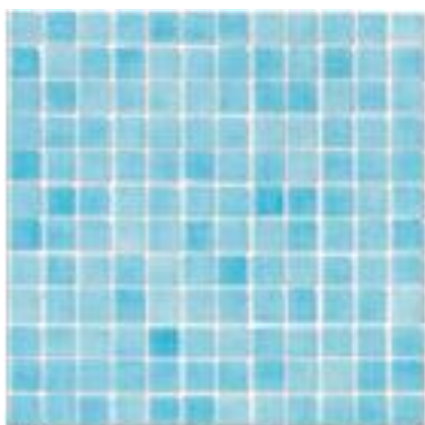
REF. 3000_WHITE



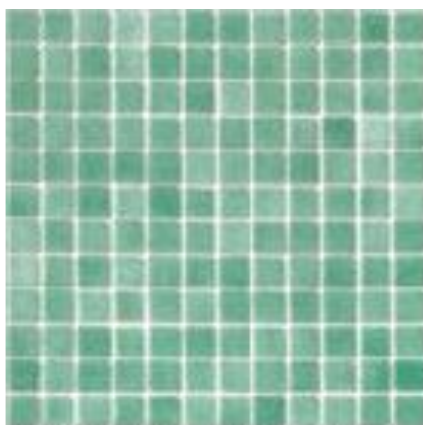
REF. 3002_BLUE



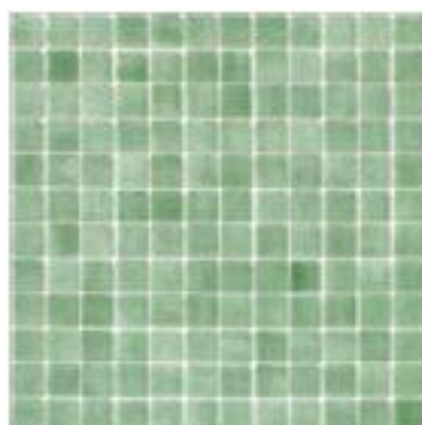
REF. 3003_LIGHT BLUE



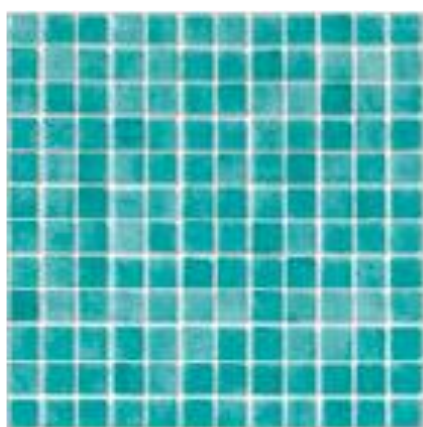
REF. 3004_CELESTE



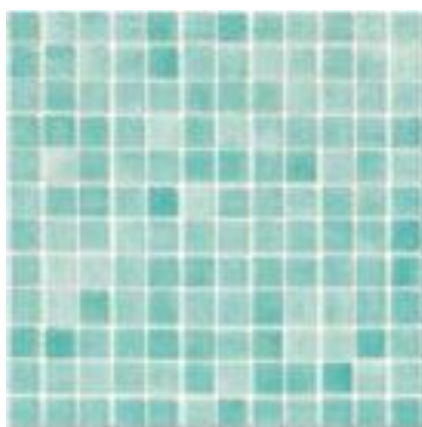
REF. 3005_GREEN



REF. 3006_LIGHT GREEN



REF. 3007_TURQUOISE



REF. 3057_CARIBBEAN

Venecias Fase 5

POOL SHOWER

